

いこい荘だより 2018年 4月

さいたま市社会福祉事業団 さいたま市老人福祉センターいこい荘
(シニアふれあいセンターいこい荘)
〒338-0002 さいたま市中央区下落合5-11-12
TEL/FAX 048-853-6868
http://www.saicity-i.or.jp

4月の予定

健康相談

6日(金) 午前10:30 ~ 12:00
20日(金) 午前10:30 ~ 午後2:30
1階 健康相談室

※保健師さんによる
血圧測定と健康相談です。



歌のいこい

21日(土) 午前11:00 ~ 午前11:45
1階 機能回復室
※懐かしの歌を歌いましょう

リフレッシュ体操

27日(金) 午後1:30 ~ 午後3:00
2階 大広間

※体、柔らかくなりますよ!

“行事の紹介”

- ※歌のいこい: 懐かしい歌謡曲や唱歌などの歌を、楽しく歌います。(司会とBGMあります)
- ※リフレッシュ体操: 体の各部分をゆっくりほぐし、楽しい解説もあります。大人気ですよ。
- ※脳トレ: 間違い探し、クロスワードパズル、数独で頭のトレーニングです。若返りに最適ですよ。

※埼玉県立大 学生実習のお知らせ※
埼玉県立大学保健医療福祉学部看護学科の学生が 14日(土)・21日(土)の2日間、いこい荘で実習をします。よろしく、お願いします。



☆お知らせ☆

- ・利用者懇談会を開催いたします。
日時: 4月26日(木) 午後1:30~午後2:30
場所: 2階大広間
- ・自動給茶器が、変わります。
お茶・お湯は施設内でのご利用とし、お持ち帰り
はご遠慮ください。



【団体利用申込みのお知らせ】

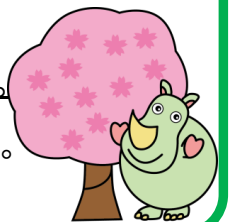
3月20日(火)~4月1日(日)の期間は

一般団体 6月分

老人クラブ 7月分



お部屋の申込みを受け付けています。
抽選結果は、4月3日わかります。



2018 年

4 月の予定です！！

開館時間 午前9時～午後5時まで
 入浴時間 午前10時～午後4時まで

日	月	火	水	木	金	土
1 午前カラオケ × 午後カラオケ ×	2 休館日	3 午前カラオケ ○ 午後カラオケ ○	4 午前カラオケ ○ 午後カラオケ ×	5 午前カラオケ ○ 午後カラオケ ○	6 健康相談 10:30 ~12:00 健康相談室 午前カラオケ ○ 午後カラオケ ○	7 午前カラオケ ○ 午後カラオケ ×
8 午前カラオケ × 午後カラオケ ×	9 休館日	10 午前カラオケ ○ 午後カラオケ ○	11 ゲームの日(輪投げあそび) 1:30 ~2:30 1F いこいサロン 午前カラオケ ○ 午後カラオケ ○	12 午前カラオケ × 午後カラオケ ○	13 午前カラオケ ○ 午後カラオケ ×	14 県立大学 看護実習 ゲーム遊び(輪投げ・パッコー) 1:30 ~3:00 2F 大広間 午前カラオケ ○ 午後カラオケ ×
15 折り紙を楽しもう 1:00 ~2:30 1Fいこいサロン 午前カラオケ ○ 午後カラオケ ○	16 休館日	17 午前カラオケ × 午後カラオケ ×	18 ゲームの日(脳トレ パズル あそび) 1:30 ~3:00 1Fいこいサロン 午前カラオケ × 午後カラオケ ×	19 午前カラオケ × 午後カラオケ ○	20 健康相談 10:30 ~2:30 健康相談室 午前カラオケ ○ 午後カラオケ ○	21 県立大学 看護実習 歌のいこい 11:00 ~11:45 1F機能回復室 午前カラオケ ○ 午後カラオケ ×
22 午前カラオケ ○ 午後カラオケ ○	23 休館日	24 紙芝居をみよう 1:30 ~2:00 1Fいこいサロン 午前カラオケ ○ 午後カラオケ ○	25 午前カラオケ ○ 午後カラオケ ×	26 利用者懇談会 1:30 ~2:30 2F 大広間 午前カラオケ × 午後カラオケ ×	27 リフレッシュ体操 1:30 ~3:00 2F 大広間 午前カラオケ ○ 午後カラオケ ×	28 午前カラオケ × 午後カラオケ ×
29 休館日 昭和の日	30 休館日	<p>※行事日時等が変更になる場合があります。</p> <p>※2階大広間利用に変更があるときは、掲示物でお知らせします。</p> <p>※ カラオケの表示・・・カラオケあり=○(カラオケが出来ます。) カラオケなし=×(グループ・団体が使用しカラオケは出来ません。)</p>				

