



※ 予約方法については裏面をご覧ください。



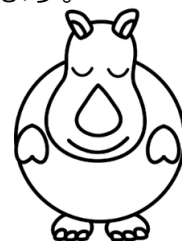
事業団ホームページ <http://www.saicity-j.or.jp>

☆ 児童センターの利用のしかた ☆

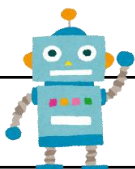
児童センターを利用する日に準備をお願いします！

- ☑ 利用日にはあらかじめご自宅で、利用される方全ての体温の計測をお願いします。
 - ☑ マスクをご着用ください。（乳幼児は可能な範囲での着用をお願いします。）
- * 児童センターにはマスクの用意はありません。各自でご用意をお願いします。

体温が37.5度以上の方や、咳や風邪のような
症状のある方の利用はできません。



- ☑ 来館時は手指の消毒をお願いいたします。
- ☑ 受付で利用票に氏名、連絡先、体温等を記入していただきます。



その他



貸出しおもちゃの制限をさせていただきます。

消毒をおこなうため、使用できるおもちゃを制限させていただきます。

飲食はできません。

お弁当やお菓子等の飲食はできません。

ただし、水分補給や赤ちゃんへのミルクは可能です。



冷水器は使用を中止させていただきます。

水筒など、水分補給に必要なものを持参してください。



お庭にさいているのは、
「こだいはす」です！

うেমいずじどうセンター2階「うেমいず
ちくしゃかいふくしきょうぎかい」さん
からいただきました。



児童センターからお知らせ

まこと もう わけ
 誠に申し訳ありませんが、
 しんがた かんせん かくだい よほう
 新型コロナウイルス感染拡大予防のため
 きょうじ やす
 行事はお休みさせていただきます。
 なお、
 こんご くに し ほんごう せいぎ たいおう へんこう
 今後、国やさいたま市からの発表に基づき、
 対応が変更となる
 ばあい あり ます
 場合がありますので予めご了承ください。

～9月のおやすみ～
 ○9/3(木)館内清掃
 ※午前中のみ休館

 ○9/22(火)秋分の日

じどう さい さい さい
 児童センターは0才から18歳までの
 こ ほんごしや かた
 お子さんと、その保護者の方
 せいちよう
 みんなの成長をサポートします！
 おやこ す
 親子で過ごすふれあいの場
 ばい としてご利用いただけます！



★児童センターの利用のしかた★

じぜん よやく ひつよう
事前予約が必要になります！



いつから予約できますか？



りよう ひ いっしゅうかんまえ げん じ ぜんじつ うけつけ
 利用日の一週間前の午前9時から前日まで受付をします。
 りよう したい じどう せんたーに ちやくてつ てんわ ぐんらく
 利用したい児童センターに直接お電話でご連絡ください。



予約には何が必要ですか？



りよう される お子様・保護者の方の氏名や住所・電話番号が必要です。



友だちの分も一緒に予約できますか？



りよう する ほんにん と、その家族の分のみ予約ができます。
 お友だちには自分で予約してもらってくださいね。

【ご利用いただける時間】

ごぜん 午前	9:00～13:00
しょうどく ※この間の時間は利用できません。	
ごご 午後	14:00～18:00

* 来館した時間が予約時間より遅くなってしまった場合、
 時間の延長は行えません。

* ご希望の時間の予約人数が定員を満たした場合はご利用
 いただけません。ご了承ください。



わからないことがあるときは、
 じどう せんたーへ ちやくてつ てんわ
 児童センターへ直接お電話を
 くださいね。

☎電話番号☎

うえ みず じどう
 植水児童センター 048(625)1908