



## 日 カプラとプラレールであそぼう

17日 9:30~13:00  
遊戯室を半分に分けて、カプラとプラレールで自由に遊べます。小学生のお兄ちゃんやお姉ちゃんも一緒にどうぞ！

## 木 フキひろば

7日・14日・28日  
時間：11:00~11:20

対象：0歳～未就学児と保護者  
リズム体操、手遊び、紙芝居など



## 木 ストーリータイム

21日 時間：11:00~11:15  
対象：0歳～未就学児と保護者  
馬宮朗読の会03の方による読み聞かせです。

## 日 お話ポケット

3日・10日・24日 11:00~11:15  
対象：0歳～未就学児と保護者  
絵本や紙芝居の読み聞かせです。



## げんきであそぼう！

7日・21日 10:30~11:15  
場所：番場公園 対象：未就学児と保護者  
内容：リズム体操、手遊び、レクゲームなど  
さいたま市立児童センターでは、市内の公園であそびの出前をしています。ぜひ遊びに来てください！



## おねがい

児童センターは、幼児（未就学児）のみの利用はできません。保護者の付き添いが必要です。  
また、お子さんや手荷物からは目を離さないよう、同室にてご利用ください。

## 月 ベビーサロン

対象：0歳児と保護者 時間：11:00~11:30  
● 4日 おひるねアート（バレンタイン ver）  
● 11日 休館日（建国記念の日）  
● 18日 いっぱいスキンシップ（お誕生会）  
● 25日 ひなまつり

## 火 よちよちひろば

対象：1歳児と保護者 時間：11:00~11:40  
● 5日 お花紙であそぼう  
● 12日 おえかきぐるぐる【ワークセット】  
● 19日 ふうせんであそぼう（お誕生会）  
※家庭児童相談員さんが来館します！  
● 26日 ひなまつり【ワークセット】



【ワークセット】  
のり・クレヨン・セロテープ

## 金 ちびっこひろば

対象：2歳児～未就学児と保護者 時間：11:00~11:45  
● 1日 おにはそと！ふくはうち！【ワークセット】  
● 8日 フォト工作 DE アート【ワークセット】  
● 15日 うんどうあそび  
● 22日 パラバルーンであそぼう（お誕生会）

## ランチタイム

毎日 12:00~13:00  
工作室で食事ができます。  
持ち物：お昼ごはん、レジャーシート  
（ゴミはお持ち帰りください）



## 休館日

11日（月）建国記念の日

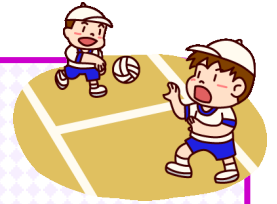


# まみや 2月号

## 児童センターだより

### ～小学生・中高生向け～

社会福祉法人さいたま市社会福祉事業団  
さいたま市立馬宮児童センター  
〒331-0061  
さいたま市西区西遊馬 533-1  
TEL 048-625-8826  
<http://www.saicity-jr.jp>  
発行：平成31年2月1日第199号



## 選抜ドッジボール予選会

日時：2月2日（土）午後2：00～午後5：00

場所：馬宮児童センター 遊戯室

小学1～3年、4～6年のブロックに分かれ、1チーム7～10人のチームを作って申し込んでください。

高学年チーム 大募集！

申込：1月26日（土）17：30までに直接児童センターへ（電話不可）

※低学年は定員に達しました。

（1月12日（土）現在）

優勝したチームは2月23日（土）植水児童センターで行われる「西部地区児童センタードッジボール大会」に出場します。

## 中高生タイム

月火木金土 5：30～6：00

水・土 5：30～6：30

《スタディールーム》

中高生はいつでも利用できます。

集中して勉強したい時はぜひ！



## 工作タイム

### 「冬のリース作り」



日時：2月23日（土）午後2：00～3：00

対象：小学生以上 定員：15名（先着順）

申込：2月4日（月）10：00～直接児童センターへ

持ち物：リースに飾り付けたいもの・ポンド

見本は事務室にあります！

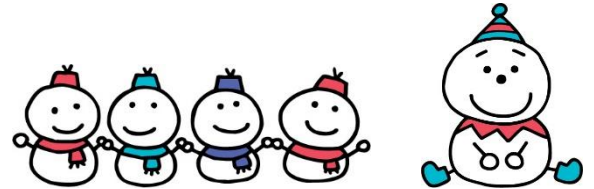
## ドッジボールタイム

【毎週月・火・金・土】※2日（土）はありません。

1～3年生 4：00～

4～6年生 4：20～

中高生 4：40～（土曜日のみ）



日	月	火	水	木	金	土
					<b>1</b> ちびっこひろば ドッジボールタイム	<b>2</b> 選抜ドッジボール 大会 中高生延長
<b>3</b> お話ポケット	<b>4</b> ベビーサロン ドッジボールタイム	<b>5</b> よちよちひろば ドッジボールタイム	<b>6</b> チャレンジタイム 中高生延長	<b>7</b> プチひろば ドッジビータイム	<b>8</b> ちびっこひろば ドッジボールタイム	<b>9</b> ドッジボールタイム 中高生延長
<b>10</b> お話ポケット	<b>11</b> 建国記念の日 （休館日）	<b>12</b> よちよちひろば ドッジボールタイム	<b>13</b> チャレンジタイム 中高生延長	<b>14</b> プチひろば ドッジビータイム	<b>15</b> ちびっこひろば ドッジボールタイム	<b>16</b> ドッジボールタイム 中高生延長
<b>17</b> カブラと プラレールで あそぼう	<b>18</b> ベビーサロン ドッジボールタイム	<b>19</b> よちよちひろば ドッジボールタイム	<b>20</b> チャレンジタイム 中高生延長	<b>21</b> ストーリータイム ドッジビータイム	<b>22</b> ちびっこひろば ドッジボールタイム	<b>23</b> 工作タイム ドッジボールタイム 中高生延長
<b>24</b> お話ポケット	<b>25</b> ベビーサロン ドッジボールタイム	<b>26</b> よちよちひろば ドッジボールタイム	<b>27</b> チャレンジタイム 中高生延長	<b>28</b> プチひろば ドッジビータイム		