



社会福祉法人 さいたま市社会福祉事業団

Saitama City Social Welfare Services Corporation



『あなたの笑顔、みんなのしあわせ』

<https://saicity-j.securesite.jp>



経営理念

平成 17 年 7 月 21 日策定

平成 28 年 3 月 24 日改訂

私たちは、
だれもがその人らしい生活が送れ、
ともに支えあう、豊かな社会づくりに貢献します。

事業内容

自主経営施設

- かやの木（障害福祉サービス） 中央区本町西 1-6-3
- 日進職業センター（障害福祉サービス） 北区日進町 3-151
- むつみホーム大間木（共同生活援助事業） 緑区大字大間木 494

指定管理・事業受託施設

[西区]

- ★老人福祉センター馬宮荘 ■春光園うえみず（障害福祉サービス） ■障害者福祉施設みのり園(放課後児童クラブのみ)
- 馬宮児童センター ●植水児童センター(老人憩いの家) ●放課後児童クラブ(6)

[北区]

- ★老人福祉センターしもか荘 ■大砂土障害者サービスセンター（障害福祉サービス） ●宮原児童センター(老人憩いの家)
- 本郷児童センター(老人憩いの家) ●植竹児童センター ●放課後児童クラブ(4)

[大宮区]

- ★老人福祉センターあずま荘 ●三橋児童センター(老人憩いの家・分館)
- 天沼児童センター(老人憩いの家) ●放課後児童クラブ(2) ●大宮ふれあい福祉センター

[見沼区]

- ★老人福祉センター東楽園 ■春光園げやき(障害福祉サービス・生計困難者に対する相談支援事業) ■はるの園(児童発達支援センター)
- 春野児童センター(老人憩いの家) ●片柳児童センター(老人憩いの家) ●放課後児童クラブ(5)

[中央区]

- ★老人福祉センターいこい荘 ■みずき園(障害福祉サービス) ■杉の子園(児童発達支援事業所)
- 与野本町児童センター(老人憩いの家) ●大戸児童センター ●向原児童センター ●放課後児童クラブ(8)

[桜区]

- ★老人福祉センター寿楽荘 ■すみれ園・たんぼぼ園(児童発達支援センター)
- 大久保東児童センター ●放課後児童クラブ(9)

[浦和区]

- ★老人福祉センター仲本荘 ■さくら草学園(児童発達支援センター)
- 浦和区障害者生活支援センターむつみ ●仲本児童センター ●放課後児童クラブ(10)

[南区]

- 文蔵児童センター ●浦和別所児童センター ●放課後児童クラブ(11)

[緑区]

- ★介護老人保健施設・老人福祉施設グリーンうらわ ★老人福祉センター和楽荘 ■緑区障害者生活支援センターむつみ
- 大崎むつみの里(障害福祉サービス、児童発達支援センター) ●尾間木児童センター ●放課後児童クラブ(7)

[岩槻区]

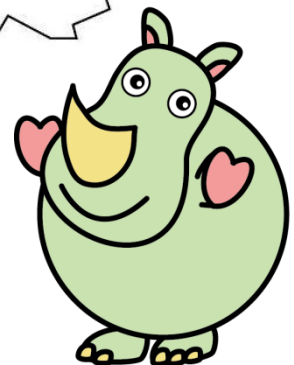
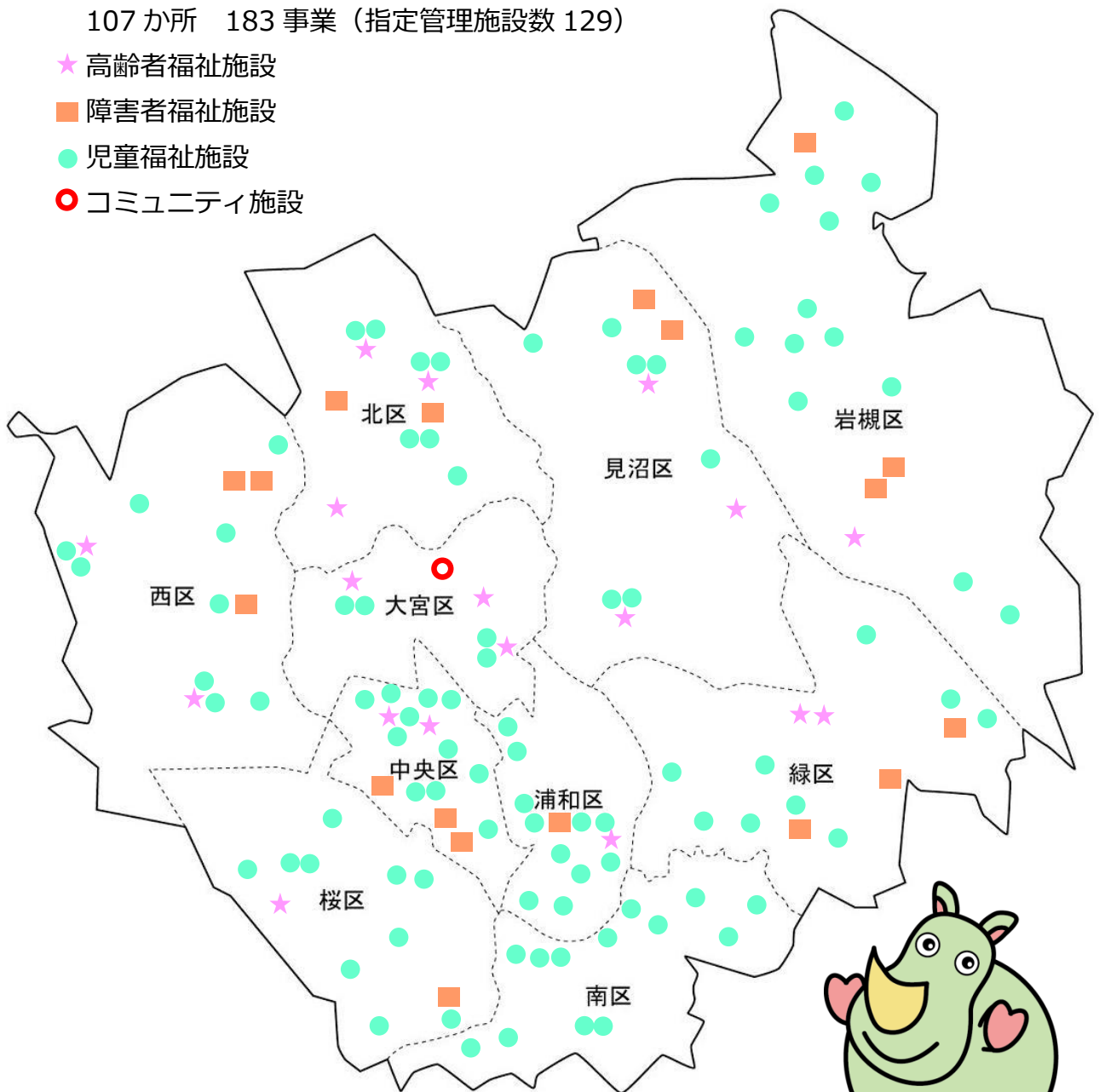
- ★老人福祉センター槻寿苑・槻寿苑サービスセンター・槻寿苑居宅介護支援事業所
- 槻の木 ■槻の木第1やまぶき ■槻の木第2やまぶき
- 岩槻児童センター ●放課後児童クラブ(12)

[その他] 母子生活支援施設(1)

- 1 人の尊厳を守り、「その人らしい生き方」を大切にします。
- 2 「共に支えあう社会づくり」を目指します。
- 3 期待されるサービスを追求します。
- 4 高い専門性と豊かな人間性を備えた人材を育てます。
- 5 社会的責任を果たすとともに、自立的経営基盤の確立を目指します。

107 箇所 183 事業（指定管理施設数 129）

- ★ 高齢者福祉施設
- 障害者福祉施設
- 児童福祉施設
- コミュニティ施設



※母子生活支援施設については、
施設の特性上記載していません。

設立経緯

| | |
|------------------------|---|
| 昭和 50 年 7 月 9 日 | 旧大宮市社会福祉事業団設立 |
| 昭和 58 年 3 月 1 日 | 旧浦和市社会福祉事業団設立 |
| 平成 13 年 8 月 1 日 | さいたま市社会福祉事業団設立 (旧浦和市・大宮市社会福祉事業団解散による合併) |
| 平成 15 年 4 月 1 日 | 旧与野市社会福祉協議会運営施設の移管による運営開始 |
| 平成 17 年 4 月 1 日 | 旧岩槻市社会福祉協議会運営施設の移管による運営開始 |

運営組織

理事 6 名 監事 2 名 評議員 8 名

事務局
総務課・財務課・事業課
児童課（分室）

高齢者福祉施設
児童福祉施設
障害者(児)福祉施設
コミュニティ施設

職員数 885 名 (令和 3 年 8 月 1 日現在)

アクセス



事務局（大宮ふれあい福祉センター）

- 徒歩■
 - ・大宮駅東口から 20 分
 - ・北大宮駅から 10 分
 - ・鉄道博物館駅から 10 分
- 東武バス■
 - ・大宮駅東口[1番乗り場]から上尾駅東口行き、「北大宮駅入口」下車徒歩 5 分
 - ・大宮駅東口[2番乗り場]から宮原駅東口行き、「北大宮駅入口」下車徒歩 5 分

事務局分室（大宮薬業会館）

- 徒歩■
 - ・大宮駅東口から 25 分
 - ・北大宮駅から 15 分
 - ・鉄道博物館駅から 5 分
- 東武バス■
 - ・大宮駅東口[1番乗り場]から上尾駅東口行き、「赤芝・中央総合病院入口」下車徒歩 5 分
 - ・大宮駅東口[2番乗り場]から宮原駅東口行き、「赤芝・中央総合病院入口」下車徒歩 5 分

平成 28 年 7 月 28 日作成
令和 3 年 8 月 1 日改定